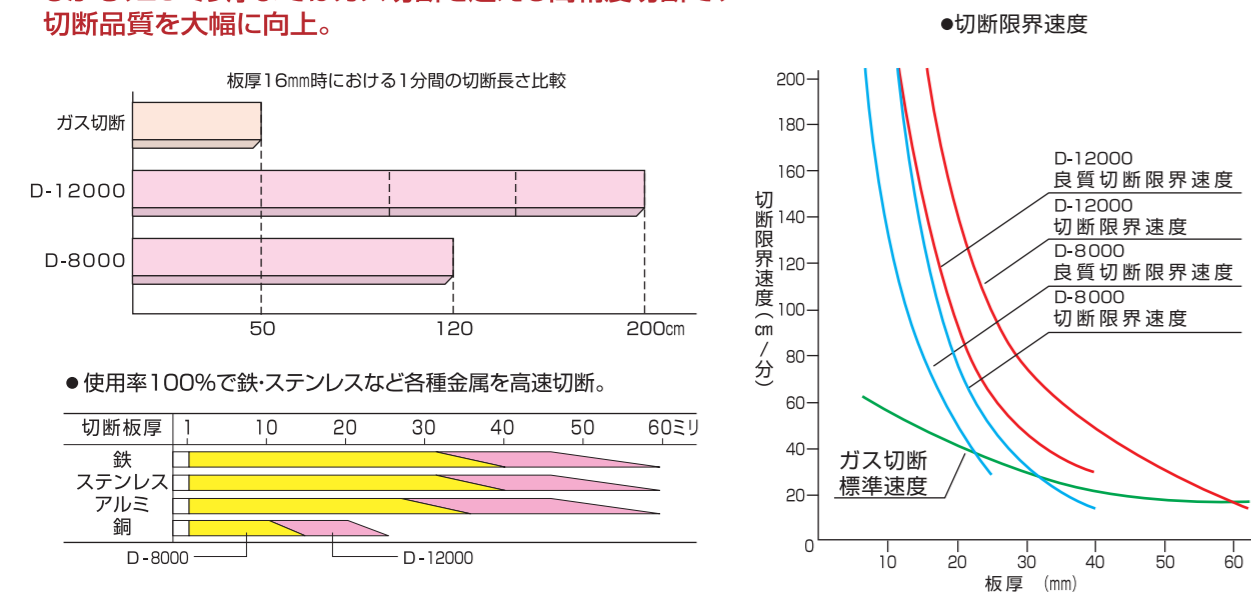


# ガス切断に替って、 速く高精度にローコスト切断を実現!!

ハイパワーの高速切断と、使用率100%で鉄・ステンレスを能率よく連続切断。

## ハイパワーの高速切断

- ガス切断に比べて4倍の高速切断(D-12000)  
しかも、25ミリ厚まではガス切断を超える高精度切断で、切断品質を大幅に向上。

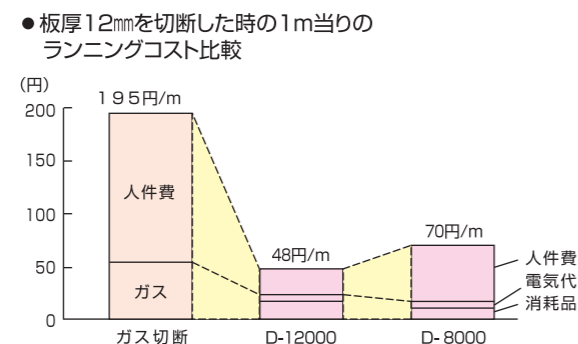


経済性も一段と向上した厚板用高速スーパープラズマ切断機。

## ランニングコストの低減

- 高速切断と消耗部品の長寿命化で、切断のランニングコストが大幅に低減。

高い切断電流で、ガス切断に比べて4倍の高速切断と消耗部品の長寿命化で、切断のランニングコストが約1/3に大幅低減。(板厚12ミリ時)



### 試算例

- 12mm tを30cmのくり返して切断した時の1m当りのランニングコスト。

	試算単価	ガス切断	D-12000	D-8000
切断に要する時間		150秒	38秒	75秒
切断速度		40cm/分	160cm/分	80cm/分
ガス代	酸素0.42円/ℓ アセチレン1.44円/ℓ	54円/m	-	-
消耗品費	(電極・チップ・火口)	2円/m	11円/m	8円/m
電気代	15円/kWH	-	6円/m	5円/m
消耗品合計		56円/m	17円/m	13円/m
人件費	2,500円/H	139円/m	31円/m	57円/m
総合計		195円/m	48円/m	70円/m

## ロボット・簡易自動切断機用 として最適!!

ロボット 簡易自動切断機



手動用のロングハンドル形切断トーチで自動切断を実現。

## ポータブル プラズマ自動切断ツール

- 自動走行で、速度調整が自由にでき、切断面の精度が一段と向上します。

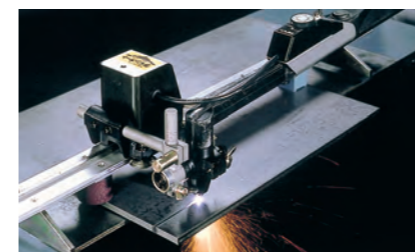
使い易い自動切断ツール  
フリーオート (CRC-301)



ベースメー方式直線切断ツール  
ラインガイド (CRC-302)



ラックレール式直線自動切断ツール  
ラインオート (CRC-305)



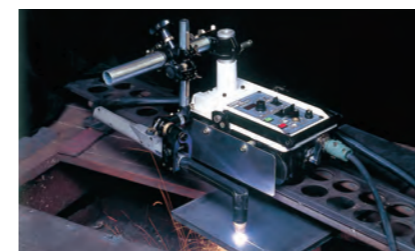
大円切断 (100~500mmφ)  
コンパス100M (CRC-304)



小円切断 (20~240mmφ)  
コンパス20M (CRC-303)



プラズマ自動切断台車 (直線長尺・開先長尺)  
カットランナー (CRC-401)



ダイヘン冷却水循環装置用

## スーパーラント

- スーパープラズ切断トーチの冷却専用  
に純水と不凍液を特別に配合しています  
ので、長寿命にご使用いただけます。



総称	部品番号	容量
一般地用	2670-033	10ℓ
寒冷地用	2670-034	10ℓ

クーラントの使用量については、下表をご参照ください。  
D-8000・12000共通

10m トーチ	20m トーチ	30m トーチ
約2.5ℓ	約3.0ℓ	約3.5ℓ

溶接機に関するお問い合わせは

## 株式会社ダイヘンテク/サポート

北日本 (022)218-0391 東京 (03)5733-2960 北陸 (076)221-8803 九州 (092)573-6101  
札幌 (011)846-2650 千葉 (047)437-4661 関西 (078)275-2030 長崎 (095)824-9731  
釧路 (0154)32-7297 横浜 (046)273-7111 京滋 (077)554-4495 南九州 (096)233-0105  
関東 (048)651-6188 長野 (0263)28-8080 中国 (082)294-5951 大分 (097)553-3890  
北関東 (0285)28-2525 中部 (0561)64-5680 岡山 (086)243-6377  
新潟 (025)284-0757 富士 (0545)52-5273 福山 (084)941-4680  
太田 (0276)61-3791 静岡 (053)463-3181 四国 (0877)33-0030

安全にお使いいただくために  
①お使いになる前に取扱説明書など関係書類を必ずお読みいただいてからご使用ください。  
②溶接機または切断機をご使用される場合は、換気ができ、可燃物のない屋内に設置してください。  
屋外の場合は、直射日光、風雨、塩水の影響を受けない場所に設置してください。  
③その他安全にかかわるご質問・ご相談はご遠慮なく弊社までお問い合わせください。

●このカタログの記載内容は2018年11月現在のものです。仕様など内容を予告なく変更する場合があります。  
●このカタログは環境に配慮した「植物油インキ」を使用しています。



DAIHEN

スーパープラズマ切断機

SUPER PLASMA D-12000/D-8000

スーパープラズマ

## 驚異の切断能力で、 高速かつ高精度な厚板切断を実現!

- ◎高速・高精度切断で切断品質が大幅向上。
- ◎使用率100%で能率のよい連続切断が可能。
- ◎高速切断と消耗部品の長寿命化で  
切断のランニングコストを大幅低減。



このカタログ内容につきましては左記までお問い合わせください。

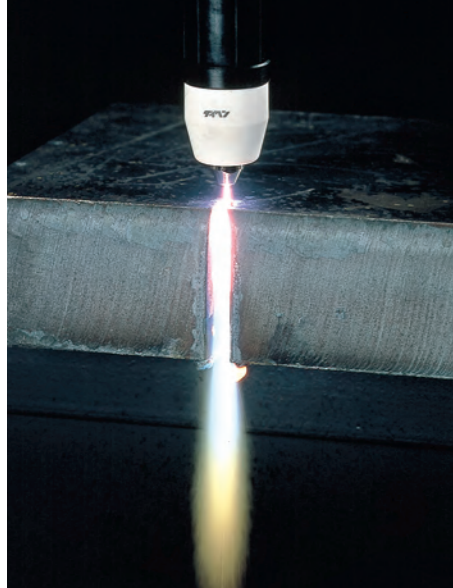
株式会社ダイヘン 溶接機事業部  
https://www.daihen.co.jp/products/welder/  
TEL(078)275-2004 FAX(078)845-8199



CAT. NO. F29205N

株式会社ダイヘン





使用率100%

# 驚異の切断能力

鉄・ステンレス・アルミを高速で連続切断。

トーチガード  
機能内蔵

SUPER PLASMA  
D-12000

最高60ミリ

ガス切断に比べて4倍の高速切断  
(板厚16ミリ時)しかも、25ミリ  
厚まではガス切断を超える高速度  
切断で、直角度・開先角度など  
シャープな切断ができます。



SUPER PLASMA  
D-8000

最高40ミリ

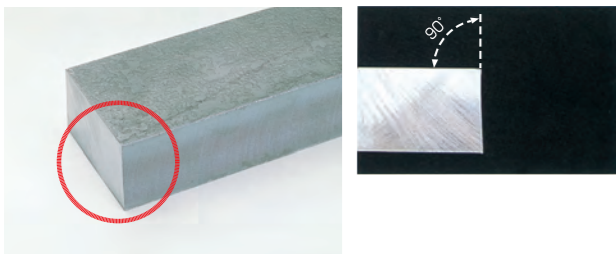
ガス切断に比べて2倍の  
高速切断。(板厚16ミリ時)  
しかも従来のエアプラ  
ズマ切断機に比べ直角度、  
開先角度など高精度切断が  
できます。



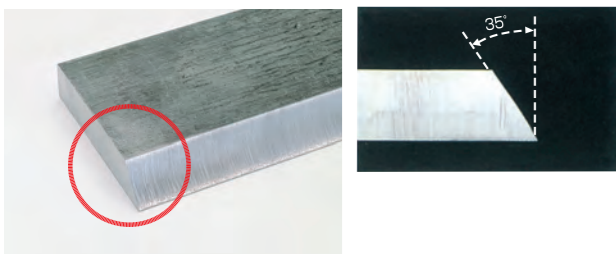
直角度、開先角度など高精度切断ができます。

SUPER PLASMA  
D-12000

- ハイパワーで厚板25ミリを直角切断

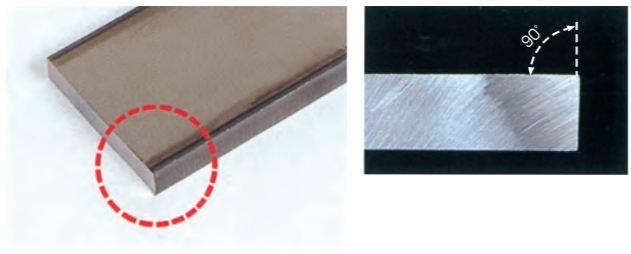


- 高精度に板厚16ミリを開先切断

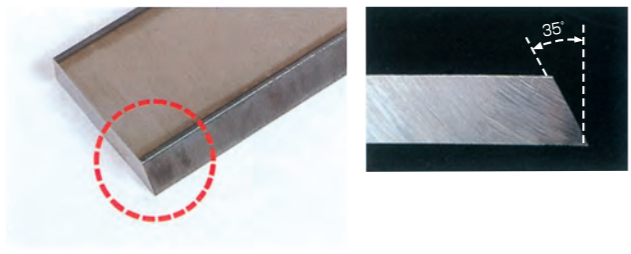


SUPER PLASMA  
D-8000

- 板厚12ミリの直角切断



- 板厚12ミリの開先切断(35°)



新冷却方式の採用とスーパープラズマ専用電極で切断電流120A

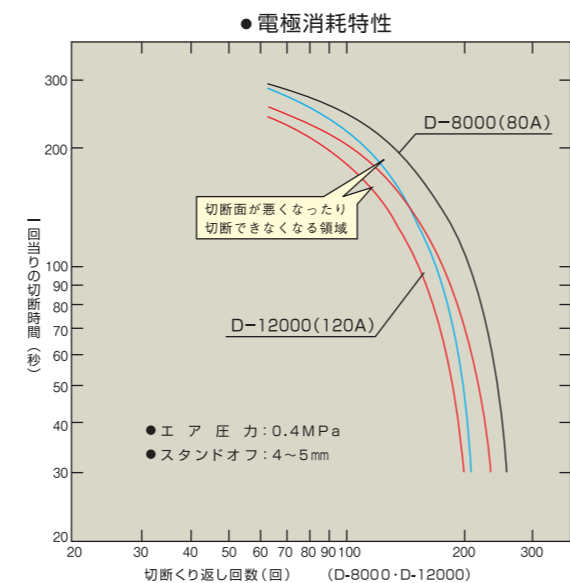
でもチップ・電極は長寿命…またトーチガード機能内蔵で、電極の

使いすぎによるトラブルを事前に防止。

## 一組の電極・チップで100mを切断

- 新開発の特殊電極で、耐久性を大幅に向上。

軟鋼12mm、切断長30cmの繰返しで、約100mの切断ができます。



D-12000操作パネル

- トーチガード機能

図の切断可能領域の範囲で自動停止させ電極の使いすぎを防止する機能です。

### 「トーチガード」の積算量

- スタート回数 1回あたりの切断時間が長い場合は切断可能領域の範囲で、回数と時間の積でカウントします。

新開発の切断トーチで、抜群の作業性と作業エリアを大幅に拡大。

## 作業範囲が9倍に拡大

- ケーブル長さ30mで、従来機に比べて作業範囲も一挙に9倍に拡大。(別売品)

新開発の高周波発生装置で30mのロングトーチでも、一発アークスタートを実現。トーチの移動だけでガス切断なみの直径60mの広い範囲で切断作業が行えます。

- 新冷却方式(水冷)でチップ、電極の交換時まったく水もれがなく空冷トーチの感覚で扱えます。

切断電源ブレーカOFFで、トーチケーブル内の冷却水を自動的に強制回収しますのでチップ・電極の交換時水漏れがありません。また、作業有効高さの範囲は、切断電源の設置場所より10mの高さまでOKです。

- 使う身になった親切設計。

- 異常検出モニタ付。欠相・エア圧力・チップ短絡・温度・冷却水・カップセンシングの異常が一目でわかります。
- 新冷却方式で水漏れなし。
- 警報音で知らせる2重安心機能。シールドカップ取付け、冷却水の回収確認ができます。
- 操作性向上の自己保持機能。
- プラズマ自動切断ツールACアダプタ専用100V電源内蔵。

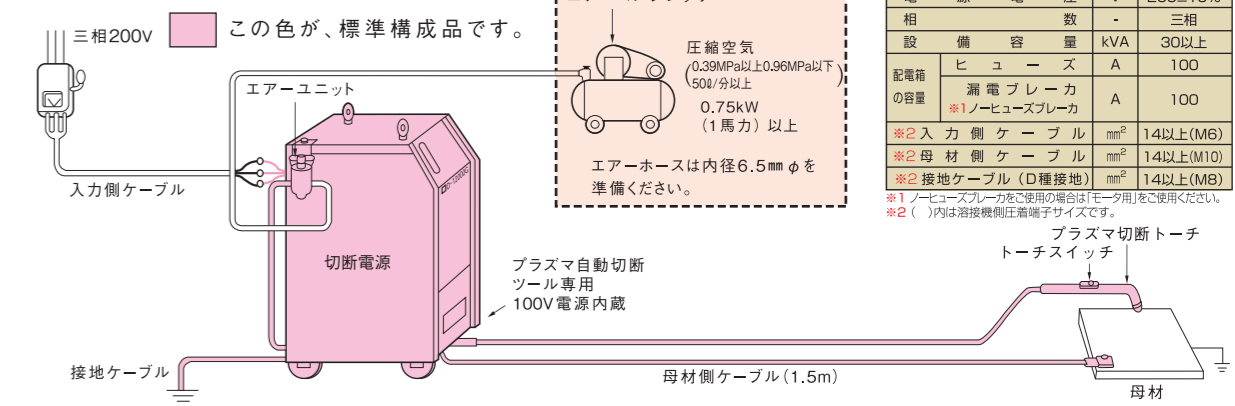
切断板厚(mm)	切断電流(A)	部品 No.	
		D-12000	D-8000
~1.6	30		※H767F03
~2.3		※H839K03	
~4.5	50	※H839K02	※H767F02
~12	80	※H839K01	H767F01
~60	120	H839G03	

※は別売品です。

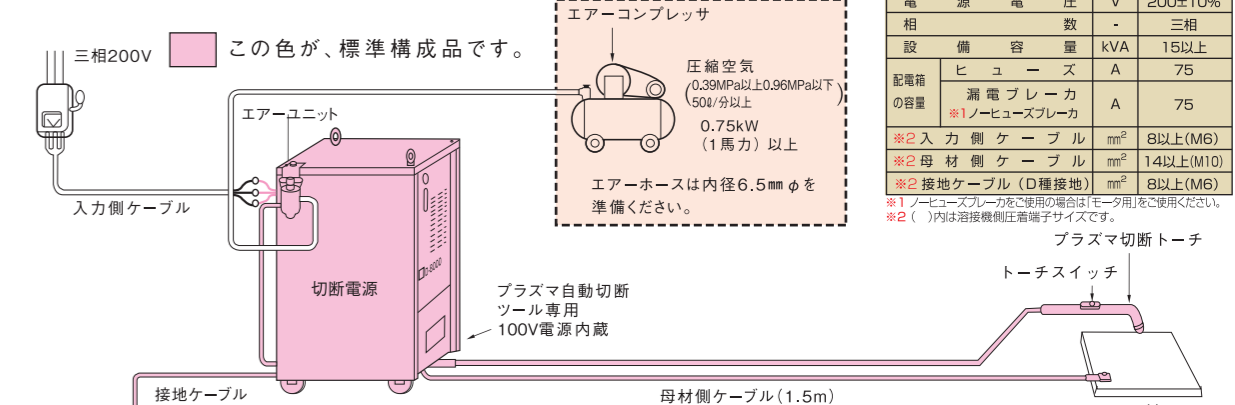
- 標準仕様

総合名称	スーパープラズマ	
	D-12000	D-8000
●切断電源	形式 TRC-121	VRC-81
定格入力電圧(三相)	V 200	200
定格周波数	Hz 50/60共用	50/60共用
定格入力	kVA 28.3(27.5kW)	15(14.2kW)
定格出力電流	A 120	80
定格負荷電圧	V 200	150
出力電流範囲	A 30~120	20~80
定格使用率	% 100	100
外形寸法(幅×奥行×高さ)	mm 453×680×809	330×550×700
質量	kg 148	67
●切断トーチ	形式 CTW(M)(L)-1201 CTZW(M)(L)-1201	CTW(M)(L)-0801 CTZW(M)(L)-0801
定格電流	A 120	80
定格使用率	% 100	100
冷却方式	強制水冷	強制水冷
ケーブル長さ	m 10、(20)、(30)	10、(20)、(30)
使用ガス	エア	エア
トーチ形状	ショートハンドル形 ロングハンドル形	ショートハンドル形 ロングハンドル形

## D-12000接続図



## D-8000接続図



- 標準付属品

切断電源	●D-12000・D-8000	数量
ガラス管ヒューズ	10A	1
ガラス管ヒューズ	0.2A	1
表示灯		1
母材側ケーブル	1.5m	1
エアユニット		1
ホースバンド		1
接地ケーブル	2m	1

- 切断トーチ用

●D-12000	数量
シールドカップ(H839G02)	1
チップ(H839G03)	4
電極(H839M00)	4
電極・チップ用レンチ	1
トーチガイド(H775G00)	1
●D-8000	数量
シールドカップ(H767J00)	1
チップ(H767F01)	4
電極(H777G00)	4
電極・チップ用レンチ	1

※切断トーチ形式CTZW(M-L)-1201のみ

### 電源設備容量および接続ケーブル

項目	機種	TRC-121
電源電圧	V	200±10%
相数	-	三相
設備容量	kVA	30以上
ヒューズ	A	100
配電箱の容量	消費ブレーカ ※1ノーヒューズブレーカ	100
※2入力側ケーブル	mm <sup>2</sup>	14以上(M6)
※2母材側ケーブル	mm <sup>2</sup>	14以上(M10)
※2接地ケーブル(D種接地)	mm <sup>2</sup>	14以上(M8)

※1ノーヒューズブレーカをご使用の場合はモータ用にてご確認ください。  
※2( )内は沿接機側圧着端子サイズです。

### 電源設備容量および接続ケーブル

項目	機種	VRC-81
電源電圧	V	200±10%
相数	-	三相
設備容量	kVA	15以上
ヒューズ	A	75
配電箱の容量	消費ブレーカ ※1ノーヒューズブレーカ	75
※2入力側ケーブル	mm <sup>2</sup>	8以上(M6)
※2母材側ケーブル	mm <sup>2</sup>	14以上(M10)
※2接地ケーブル(D種接地)	mm <sup>2</sup>	8以上(M6)

※1ノーヒューズブレーカをご使用の場合はモータ用にてご確認ください。  
※2( )内は沿接機側圧着端子サイズです。